

TEMPJOB<sup>®</sup>

AGENZIA PER IL LAVORO

Powered by WORK IN PROGRESS 

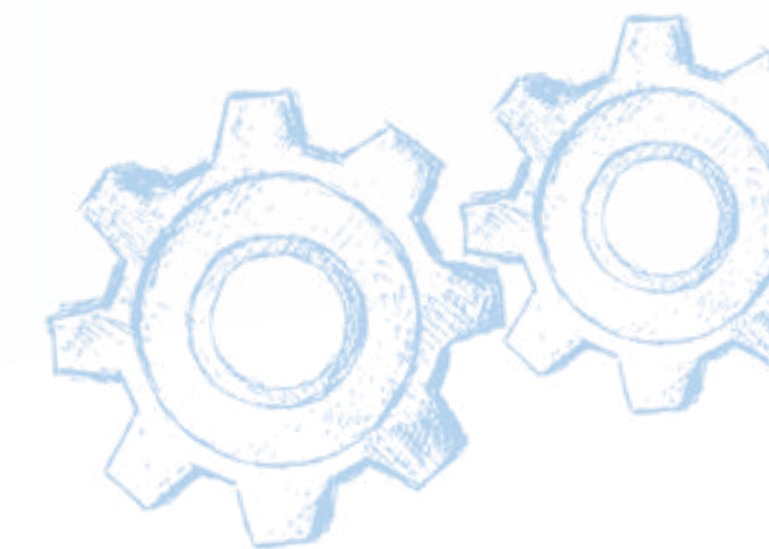
## FAI GIRARE IL TUO BUSINESS

Troviamo le **competenze**  
che ti servono  
nel **professionista**  
capace di **far crescere**  
il tuo **business**





# POTENZIALITÀ







## OGNI CANDIDATO È UNA RISORSA PREZIOSA A CUI DEDICHIAMO IL GIUSTO TEMPO PER VALUTARNE LE CAPACITÀ, LE POTENZIALITÀ E LE CARATTERISTICHE PERSONALI.

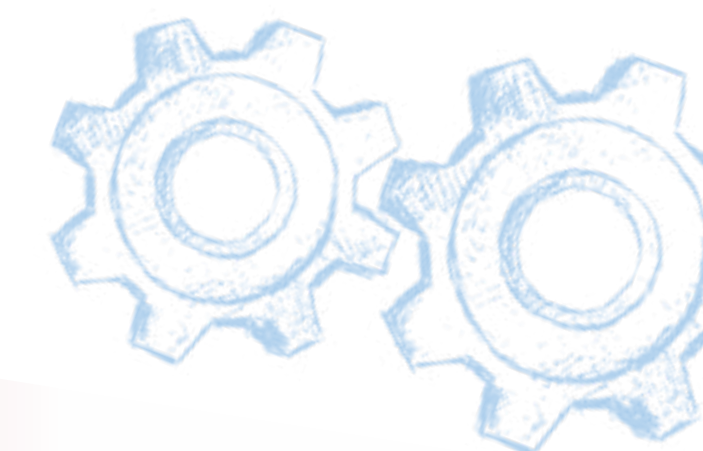
Quando incontriamo un candidato, sappiamo di avere di fronte a noi un **professionista** con un'esperienza che potrebbe coincidere con ciò che le imprese stanno cercando. Ma l'esperienza non è l'unico elemento da valutare durante una selezione.

Quanto spesso un curricula può sembrare “perfetto” sulla carta, ma non altrettanto lo è l'inserimento della risorsa in azienda? E quante volte il talento e le potenzialità di un candidato potrebbero colmare rapidamente il gap di competenze iniziale?

I nostri processi di selezione tengono in considerazione anche le cosiddette “**soft skills**”, un tipo di competenze trasversali proprie della sfera interpersonale, che dipendono dalla cultura e dalla personalità del singolo oggetto e che influiscono sul modo in cui quest'ultimo comunica ed interagisce con il gruppo di lavoro.

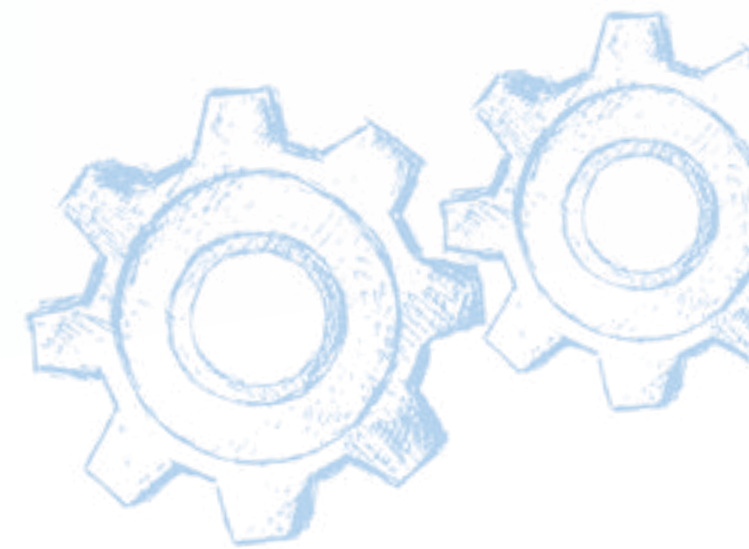
Caratteristiche come la **capacità di adattamento**, l'**attenzione ai dettagli**, il **grado di flessibilità** e l'**orientamento agli obiettivi**; ma anche la **capacità di problem solving**, di **gestione del tempo** e di **lavorare in squadra**, così come che la **resistenza allo stress** e la **proattività**, sono peculiarità che trascendono dall'esperienza maturata e, sempre più spesso, si rivelano determinanti per la buona riuscita di un nuovo inserimento in azienda, sia esso a tempo indeterminato piuttosto che in somministrazione.

**I nostri selezionatori valutano ogni caratteristica del candidato, per un database sempre aggiornato ed in continua evoluzione, così da garantire i migliori risultati nei giusti tempi.**

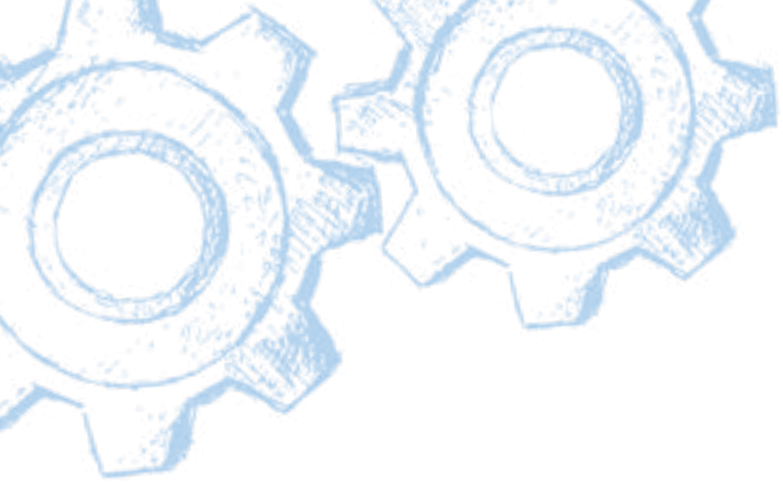




# AMBIZIONE





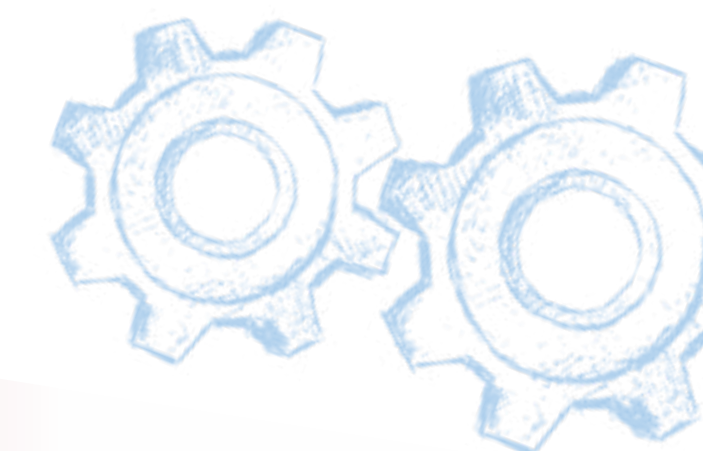


## CONOSCIAMO LE AMBIZIONI E LE MOTIVAZIONI DEI NOSTRI SOMMINISTRATI, PERCHÉ CREDIAMO CHE SIANO DETERMINANTI PER IL SUCCESSO DEL LORO INSERIMENTO IN AZIENDA.

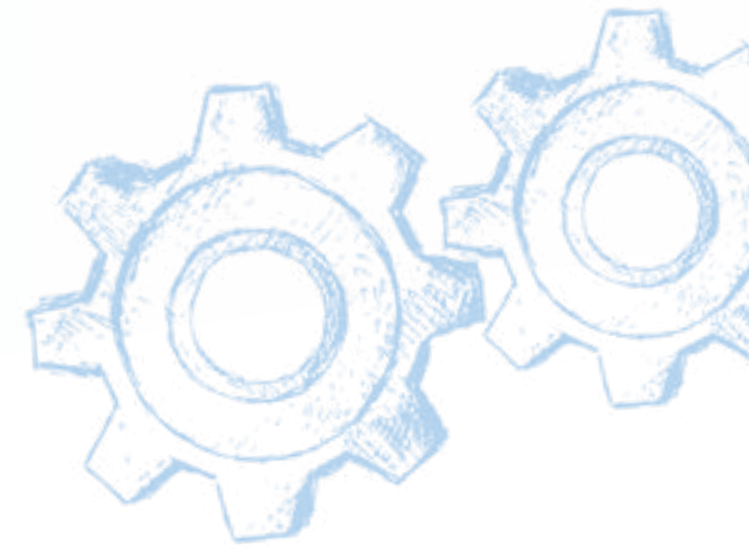
Comprendere le motivazioni di un candidato non è soltanto un'occasione di valutazione, ma è uno step strategico del processo di selezione, che consente di esplorarne le potenzialità ed individuare il contesto lavorativo migliore in cui inserirlo.

In Tempjob sappiamo molto bene che scegliere il professionista giusto per i nostri clienti significa **selezionare persone realmente pronte e determinate ad entrare nel loro sistema lavorativo**, per ottimizzare i tempi e i costi dell'inserimento in azienda.

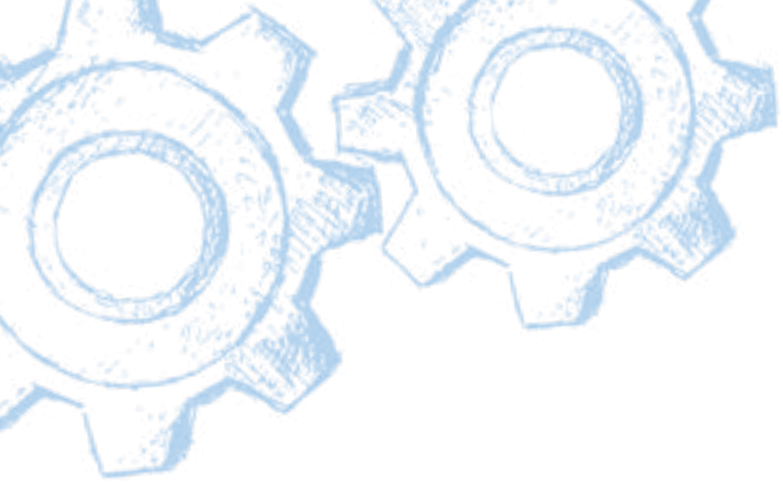
Non solo. La persona giusta, al momento giusto, con la **giusta motivazione** ed una **cultura lavorativa** in linea con quella aziendale, **può creare valore aggiunto per l'organizzazione in cui viene inserita.**



# PASSIONE







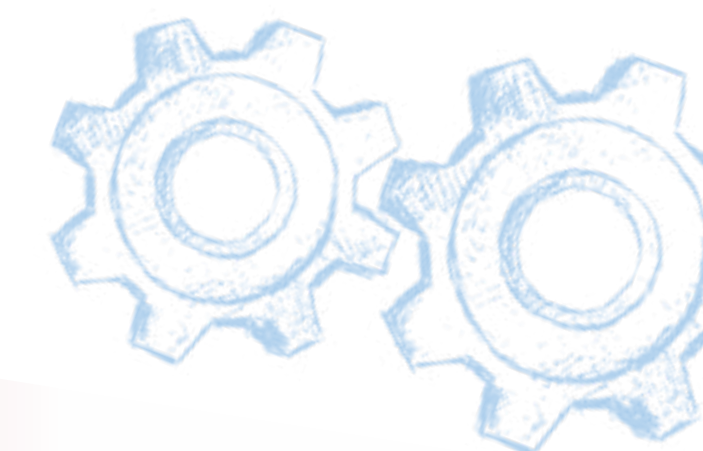
## **VALUTIAMO CON CURA E PASSIONE OGNI LIVELLO DI PROFESSIONALITÀ, PER INDIVIDUARE TEMPESTIVAMENTE IL LAVORATORE PIÙ ADATTO ALLE SFIDE CHE I NOSTRI CLIENTI DEVONO AFFRONTARE.**

**L'obiettivo di Tempjob è diventare partner dei propri clienti, per la somministrazione e la selezione di personale, sia esso altamente specializzato, impiegatizio o generalista.**

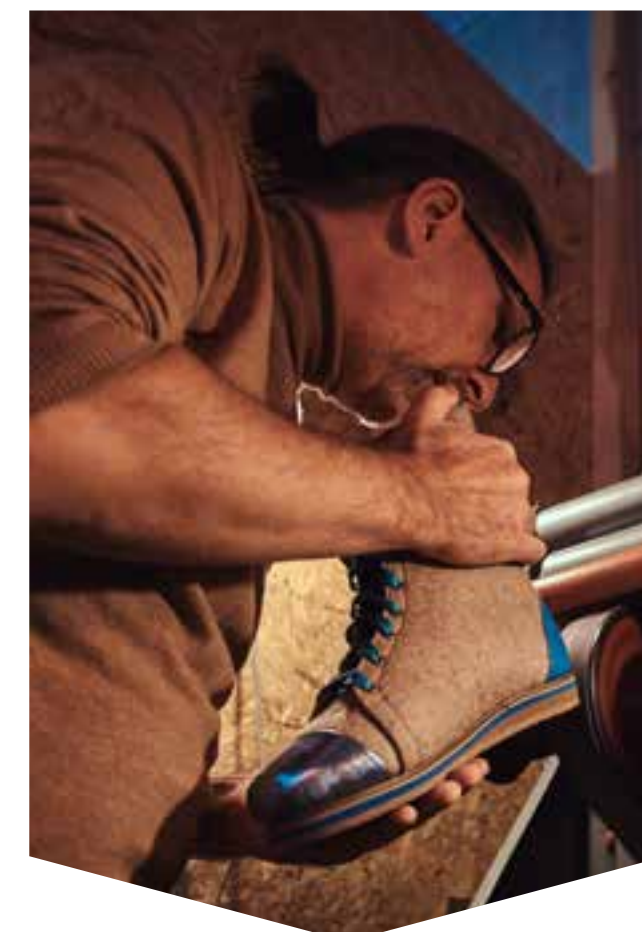
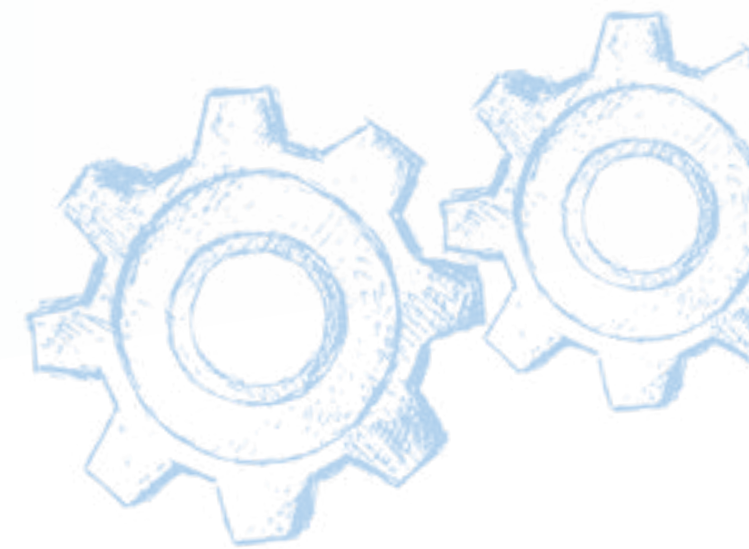
Quale che sia la necessità (sostituzione di personale assente, picchi di lavoro o incremento dell'organico), **operiamo con tempestività affiancando le piccole e le grandi aziende nei territori presidiati dalle nostre filiali.**

Forte di una decennale conoscenza del mercato e dei candidati, **il nostro staff è preparato per collaborare con i nostri clienti, durante l'intero processo di selezione, analizzandone le necessità e definendo il job profile per attivare i canali di reclutamento più opportuni.**

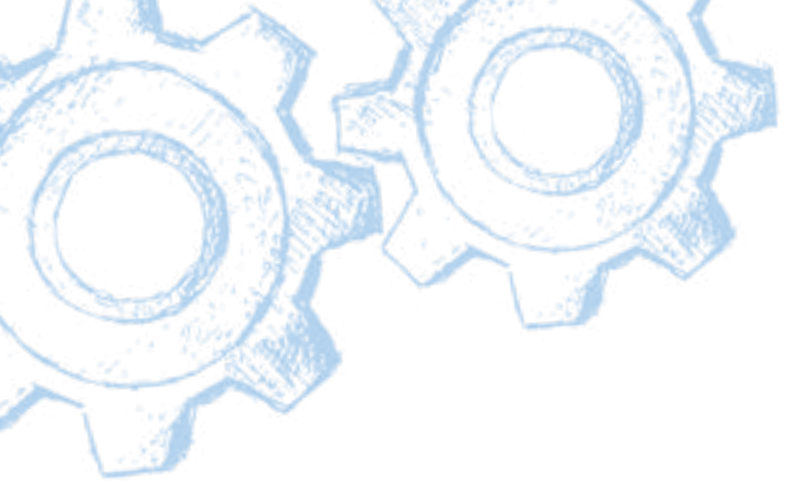
La nostra consulenza continua con l'organizzazione dei colloqui di selezione mirati fino all'individuazione della risorsa idonea.



# RISULTATI





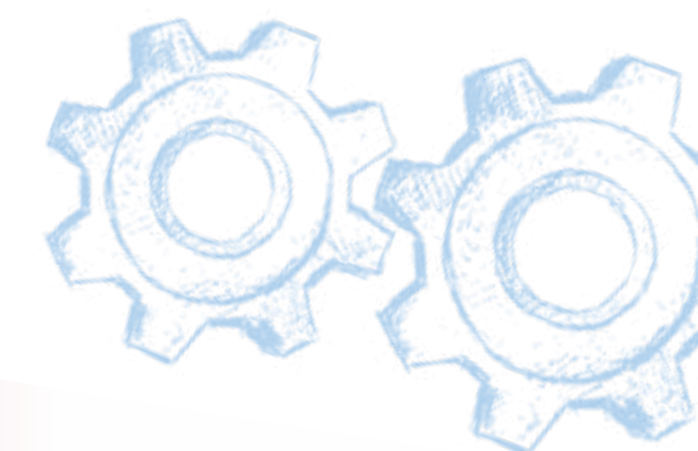


## **CI PRENDIAMO CURA DEI NOSTRI SOMMINISTRATI, PERCHÉ SIAMO CONVINTI CHE DALLA LORO REALIZZAZIONE NASCANO I MIGLIORI RISULTATI PER I NOSTRI CLIENTI.**

**Verifichiamo l'andamento dei nostri inserimenti per assicurarci che tutte le parti coinvolte siano soddisfatte, convinti che il successo di una selezione debba creare valore sia per i nostri clienti che per i nostri lavoratori.**

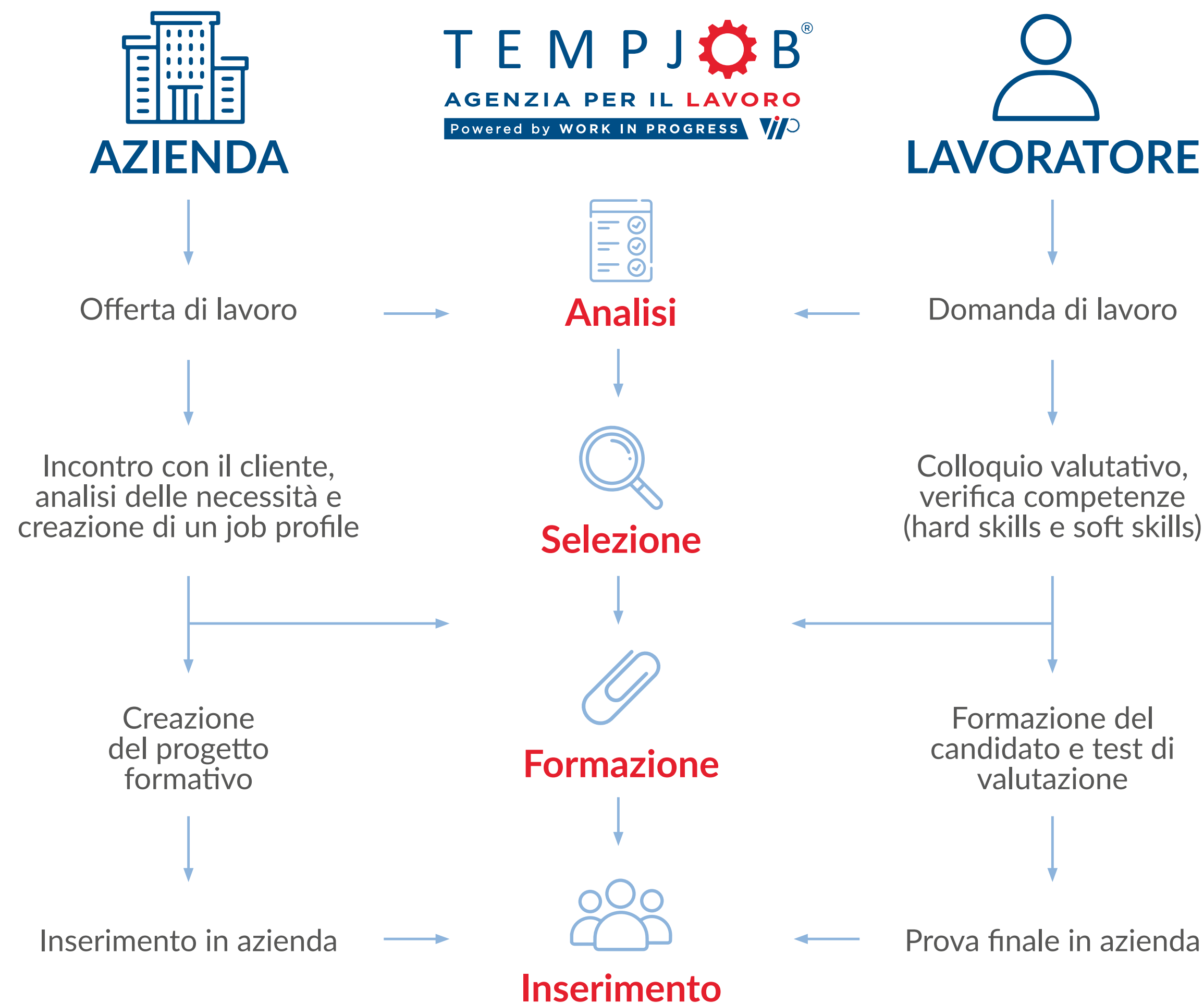
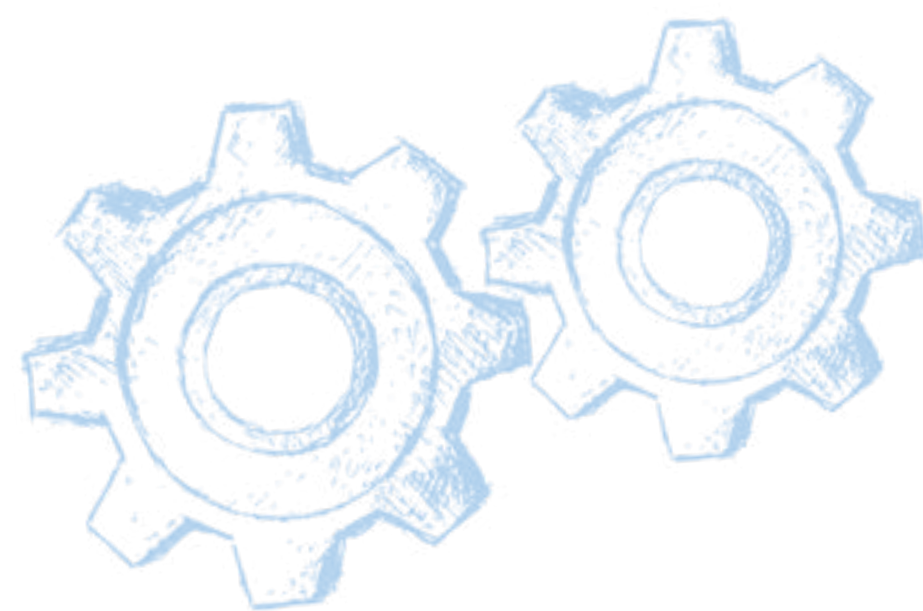
Ci occupiamo attivamente della **formazione dei nostri somministrati**, anche con l'organizzazione di **corsi progettati sulle richieste e le necessità specifiche dell'azienda**.

Curiamo con attenzione gli **adempimenti contrattuali** e l'**elaborazione delle buste paga**, per tutelare sia i nostri clienti, sia i nostri lavoratori. Svolgiamo con **competenza e precisione** le funzioni legate alla nostra attività, mettendo a disposizione la nostra struttura per assistenza amministrativa e legale di supporto alle imprese che si affidano a noi.





# PROCESSO DI INSERIMENTO



SOMMINISTRAZIONE O R&S





amministrativi  
generici **Impiegati com**  
asti Operai e Tecnici di cant  
receptionist **addetti al front offi**  
Tecnici di laboratorio Camerieri Gela  
**Amministrativi Impiegati commercia**  
**addetti all'assemblaggio** Tecnici elettro  
**tecnici** Operatori di magazzino **muletti**  
**Addetti al confezionamento** **Tecnic**  
Impiegati Autisti **Tecnici Operai gen**  
Tecnici elettronici **Camerieri**  
receptionist Autisti **Tecnici di**  
Impiegati commerc

## SIAMO IL PARTNER IDEALE PER INDIVIDUARE LE MIGLIORI RISORSE DA INSERIRE NELLA TUA AZIENDA.

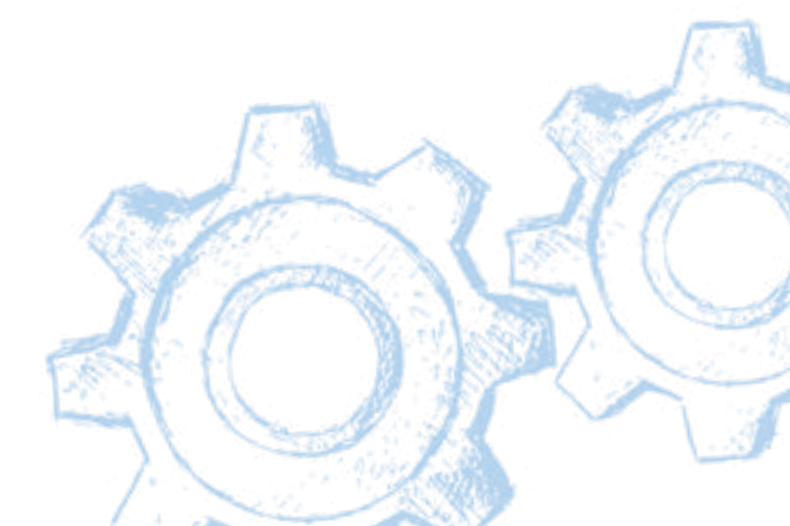
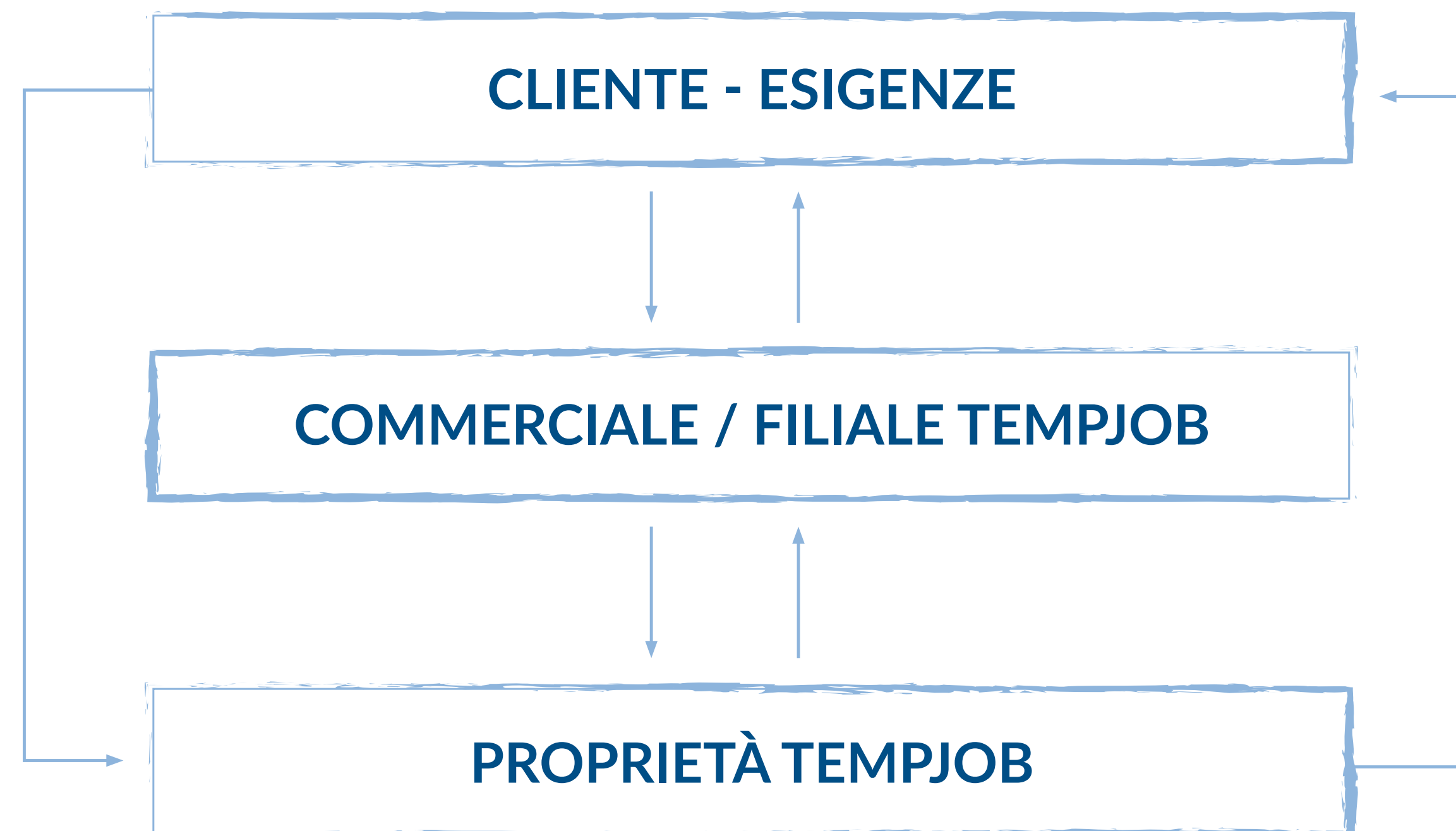
Ci occupiamo di selezionare ogni giorno figure professionali per mantenere aggiornato il nostro database, per evadere tempestivamente le ricerche di personale.



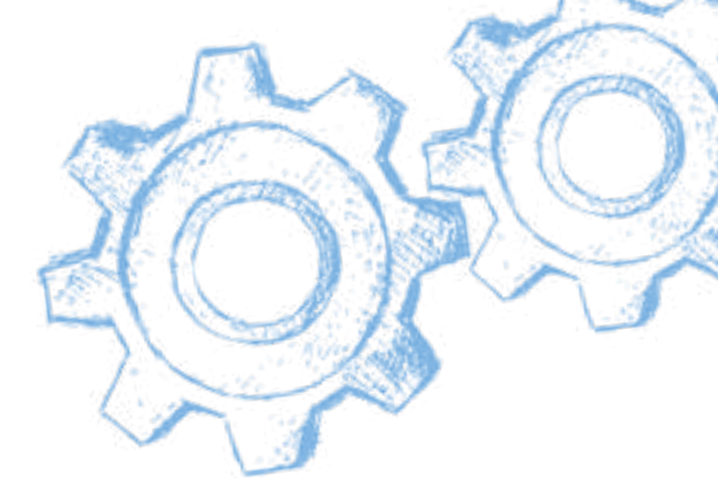
# FAI GIRARE IL TUO BUSINESS

- ⚙ Il cliente pone le esigenze al commerciale/filiale
- ⚙ Il commerciale decide o pone la questione alla proprietà
- ⚙ La proprietà condivide le proprie decisioni con il commerciale o direttamente con il cliente e si chiude il processo

Siamo una realtà dinamica e rispondiamo tempestivamente alle vostre richieste. Sappiamo quanto sia importante prendere decisioni rapide ed efficaci per supportare correttamente il vostro business ed è per questo che tutta la nostra rete commerciale è in contatto diretto con la direzione.







## I NOSTRI SERVIZI. LE NOSTRE SOLUZIONI HR

### ⚙️ **Somministrazione**

Siamo un'Agenzia Per il Lavoro autorizzata alla somministrazione di personale (Autorizzazione Ministeriale n° 0000023 del 13/03/2023) e iscritta alla sezione I dell'Albo informatico delle agenzie di somministrazione. Somministriamo personale con contratto di lavoro dipendente e inquadramento regolare a norma di Legge, a tutela del lavoratore e dell'azienda.

### ⚙️ **Ricerca e selezione**

Abbiamo un database in continua crescita, con migliaia di candidature selezionate in vari bacini geografici professionisti specializzati ma prima di tutto persone, che sono al centro del nostro lavoro.

### ⚙️ **Formazione tailor made. Il tuo corso cucito addosso.**

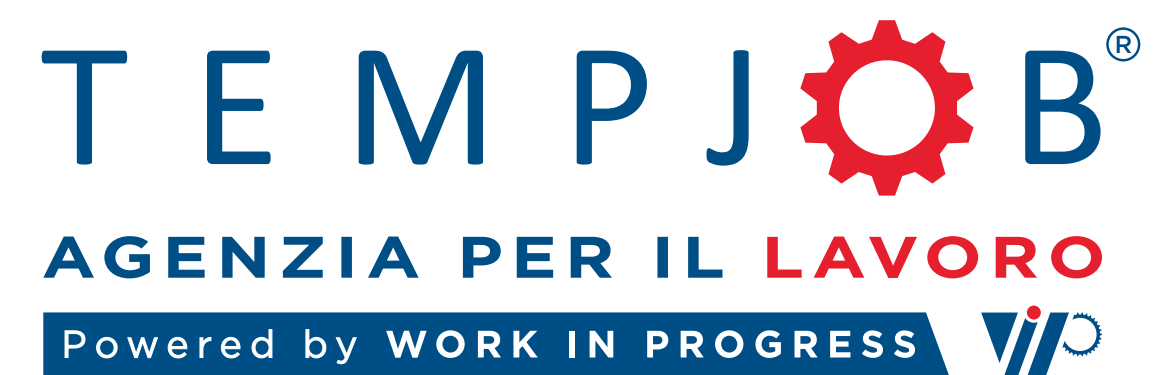
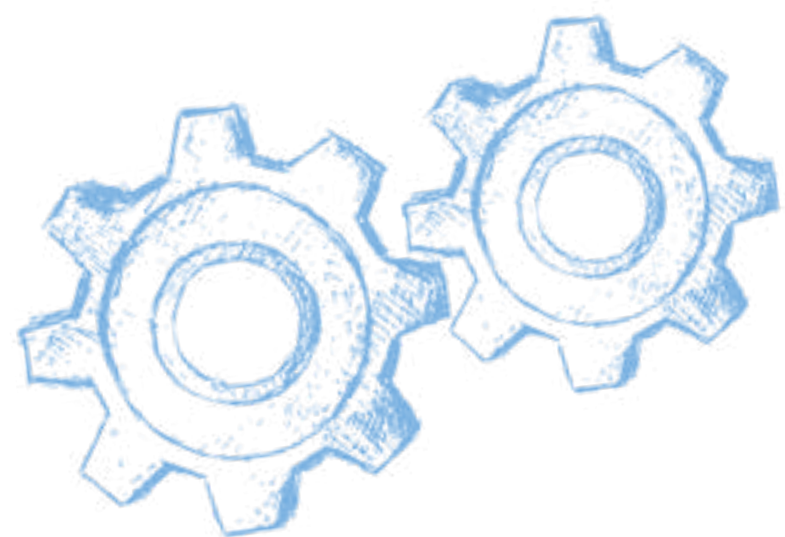
Organizziamo corsi di formazione su richiesta delle aziende per formare profili professionali che andranno a ricoprire ruoli mancanti. I nostri corsi formano personale specializzato e sono caratterizzati da un'altissima percentuale di successo.

### ⚙️ **Staff leasing**

Somministriamo personale qualificato a tempo indeterminato ma che rimane in carico a noi, esentando l'azienda dall'obbligo di assunzione.

### ⚙️ **Consulenza amministrativa e legale**

Con la nostra struttura specialistica, offriamo assistenza amministrativa e legale di supporto alle aziende che si affidano alla nostra agenzia.



[info@tempjob.it](mailto:info@tempjob.it)

Scopri di più sul sito!  
[www.tempjob.it](http://www.tempjob.it)

Seguici sui social

